

<Revision 정보>

일자	VERSION	변경내역	작성자
2007.06.25	0.1	초기 작성	이은성

[신규도입 컨설팅]

혁신관리시스템 및 침입방지시스템 구축
-공개SW 적용 가능성 분석

한국소프트웨어진흥원
공개SW기술지원센터

목 차

1. 문서 개요	4
가. 문서의 목적	4
2. 대상 기관	5
3. 세부 분석	6
가. 시스템 개요	6
나. 시스템 구성	6
다. 표준 모델	7
4. 결론	8
5. 참고문헌	8
<그림 차례>	
그림 1 혁신관리시스템 및 침입방지시스템 구성도	6
그림 2 혁신관리시스템 및 침입방지시스템 표준모델	7

1. 문서 개요

본 문서는 혁신관리시스템 및 침입방지시스템 구축을 공개 S/W 기반으로 구축함으로써 공개SW 도입을 위한 신규도입 컨설팅 참고자료 활용을 위해 제작되었다.

가. 문서의 목적

다음과 같은 세부적인 목적을 달성하기 위하여 작성되었다.

- 시범사업 내용 분석
- 공개SW기반의 구축 가능성 분석
- 공개SW기반의 도입 가능성 분석
- 혁신관리시스템 및 침입방지시스템 구축 방안 제시

2. 대상 기관

기관명*	정보통신부	웹사이트	http://www.mic.go.kr/
주소*	서울특별시 중로구 세종로 20 정보통신부		
연락처*	02)750-2114	E-MAIL*	webmaster@mic.go.kr
분석 내용	혁신관리시스템 및 침입방지시스템 구축을 공개SW기반으로 구축 가능성을 분석하고, 도입 가능한 범위를 분석하며, 적용 가능한 국산 공개SW 솔루션 정보를 제공한다.		
분석 자료	2004년 시범사업 분석		
비고			

3. 세부 분석

가. 시스템 개요

혁신관리시스템은 정보통신부내의 혁신활동을 과별, 개인별 혁신활동을 관리 평가할 수 있는 체계를 마련하고, 아이디어 및 자료공유 등을 위한 포털 사이트를 구축 운영하며, 이를 위해 개별 혁신과제별 추진실적을 일지형식으로 기입하여 체계적으로 관리할 수 있는 시스템이다. 침입방지시스템은 최근 외부 및 내부의 불법적인 해킹 및 자료접근과 개인정보 유출 등 보안 침해사고에 의한 위험성이 증대하고 있고, 불법적인 해킹과 바이러스 및 기타 사이버 범죄로부터 정보시스템을 안전하게 보호하고 정보 침해 사고를 사전에 예방할 수 있도록 하기 위한 시스템이다.

나. 시스템 구성

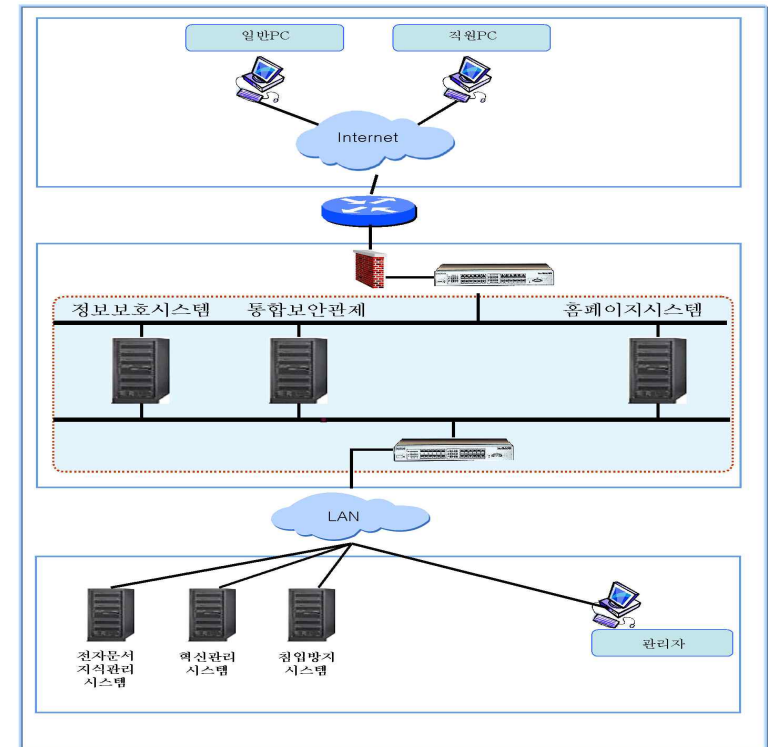


그림 1 혁신관리시스템 및 침입방지시스템 구성도

다. 표준 모델

혁신관리시스템		침입방지시스템		홈페이지시스템	
SW	혁신관리시스템				
AGENT	ESM agent			OS	
DB	MySQL 4			H/W	
WEB	Apache				
OS	와우리눅스				
H/W	삼성전자 SS122	H/W	NXG IPS 2000		
정보보호시스템		통합보안관제			
OS		OS			
H/W		H/W			

그림 2 혁신관리시스템 및 침입방지시스템 표준모델

4. 결론

혁신관리시스템을 공개S/W를 기반으로 미래지향적 아카텍처를 구성하여 모든 과정에서 생성되는 데이터를 통합관리하고 사용자 중심의 프로세스와 데이터가 통합되어 유연하고 고도화된 시스템이 구축 되도록 한다.

침입방지시스템 구축을 대단위 DoS 공격이나 다양한 침입시도 등, 인터넷에서 유발되는 유해성 트래픽으로부터 전산자원을 보호하고 부정사용이나 유출 방지를 위하여 단계적이고 종합적인 정보보호시스템이 구축 되도록 한다.

5. 참고문헌

- 6-1-정통부-수행계획서[종합]_20041027-정통부남인준.hwp