

[솔루션 기능 테스트]
T-WAS(Resin 3.x_Apache 2.x)
기능 테스트 결과서

한국소프트웨어진흥원
공개SW기술지원센터

<Revision 정보>

일자	VERSION	변경내역	작성자
2007. 7. 25	0.1	초기 작성	손명선

목 차

1. 문서 개요	4
가. 문서의 목적	4
나. 본 문서의 사용방법	4
2. 테스트 완료 사항	5
가. 기능 테스트 결과	5
나. 문제 발생 및 진행 사항	5
3. 테스트 환경	6
가. Server 구성	6
나. 기타 환경	6
4. OS, Driver 정보	7
5. 테스트 절차 내역	7

<표 차례>

표 1 <기능 테스트 결과>	5
표 2 <문제 발생 및 진행 사항>	5
표 3 <Server 구성 내역>	6
표 4 <OS, Driver, version 정보>	7
표 5 <기능 테스트 절차 내역>	7

<그림 차례>

그림 1 <기능 테스트 구성도>	6
-------------------------	---

1. 문서 개요

본 문서는 SSD기반의 WAS 어플라이언스 장비인 T-WAS의 구성요소인 Resin 3.x와 Apache 2.x의 호환성 및 기능성 검증을 중심으로 테스트하여 향후 관련 솔루션 업체의 참고자료 활용을 위해 제작되었다.

가. 문서의 목적

다음과 같은 세부적인 목적을 달성하기 위하여 작성되었다.

- 0 Resin 3.x 설치 결과
- 0 Apache 2.x 설치 결과
- 0 Resin 3.x와 Apache 2.x의 연동 기능 검증
- 0 진행 중 문제 발생 사항과 각각의 진행사항

나. 본 문서의 사용방법

다음과 같은 방법으로 사용할 수 있다.

- 0 Linux Platform에서 Resin 3.x + Apache 2.x 기능성 테스트 결과를 확인한다.

2. 테스트 완료 사항

이하의 내용은 호환성 테스트 결과 및 문제 발생 사항과 진행사항을 기술한다.

가. 기능 테스트 결과

항목	방법	결과
JDK 설치 테스트	jdk-1_5_0_12-linux-i586.bin 설치 파일을 이용한 설치	PASS
Apache 설치 테스트	httpd.2.0.59.tar.gz 소스 파일을 이용한 설치	PASS
Resin 설치 테스트	resin-3.0.23.tar.gz 소스 파일을 이용한 설치	PASS
Apache 구동 테스트	시작 : /usr/apache/bin/apachectl start 종료 : /usr/apache/bin/apachectl stop	PASS
Resin 구동 테스트	시작 : /usr/resin/bin/httpd.sh start 종료 : /usr/resin/bin/httpd.sh stop	PASS
Apache & Resin 연동 테스트	mod_caucho.so 모듈 생성 Document Root 위치 동일하게 설정 Apache & Resin 서비스 시작	PASS

표 1 <기능 테스트 결과>

나. 문제 발생 및 진행 사항

항목	문제점	진행사항	최종 수정일
해당사항 없음			

표 2 <문제 발생 및 진행 사항>

3. 테스트 환경

가. Server 구성

항목	내역	수량	비고
CPU	Intel(R) Pentium(R) D CPU 3.40GHz	2개	
Memory	1GB	2개	
HDD	SATA 200GB	1개	
SSD	Gigabyte I-RAM 2GB	1개	
NIC	Broadcom Corporation NetXtreme BCM5721 Gigabit Ethernet PCI Express	2개	

표 3 <Server 구성 내역>

나. 기타 환경

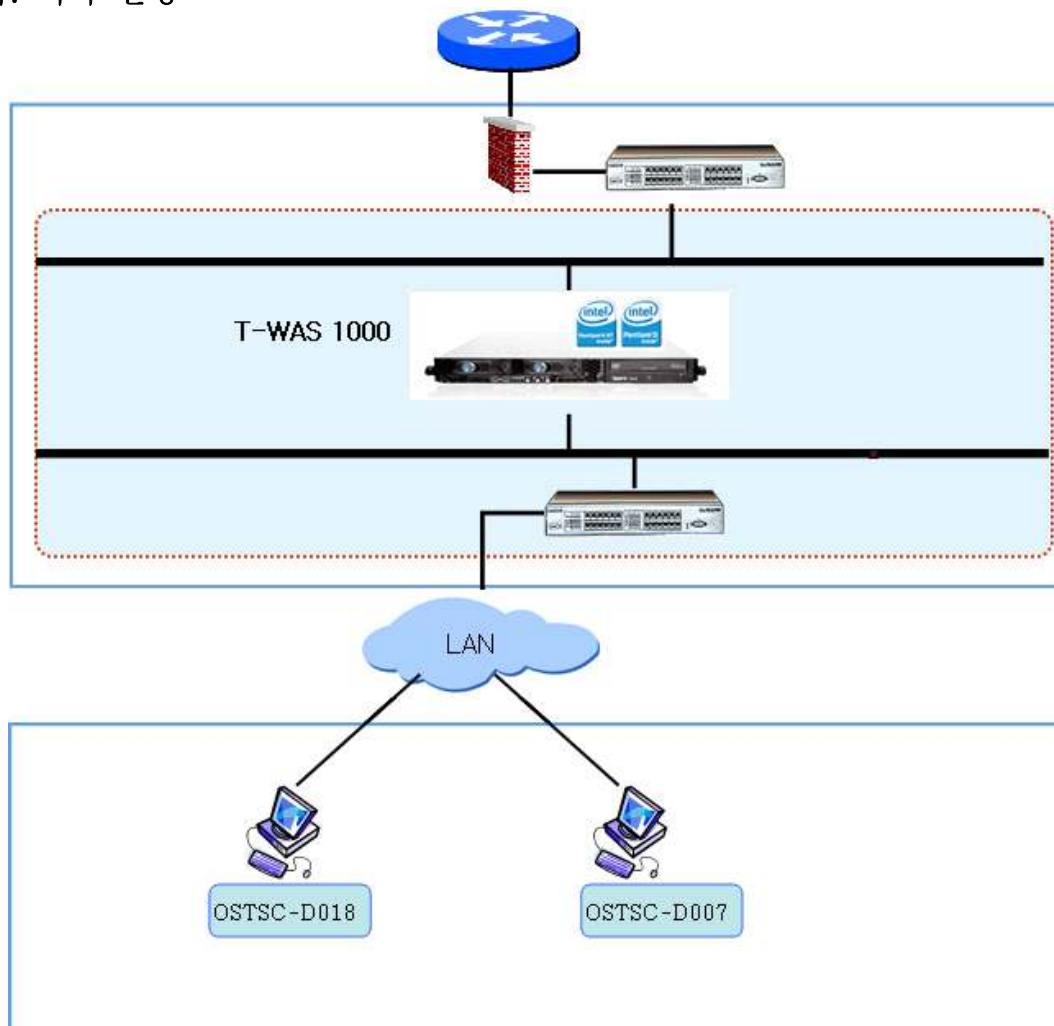


그림 1 <기능 테스트 구성도>

4. OS, Driver 정보

구분	(Driver) 이름	Version	구분	Driver 이름	Version
OS	T-WAS 1000	Kernel: 2.6.17.13	Onboard SATA	ahci	1.2
			Onboard NIC	tg3	v3.59.1

표 4 <OS, Driver, Version 정보>

5. 테스트 절차 내역

- 테스트 절차서는 이하의 첨부 파일을 참조

테스트 요청서	테스트 절차서
해당사항없음	중앙기술지원-SO -20070718-T-WA

표 5 <기능 테스트 절차 내역>