

<Revision 정보>

일자	VERSION	변경내역	작성자
2007.08.24	0.1	초기 작성	이은성

[기술자문 컨설팅]

시범사업의 적용사례 분석 및 표준모델 구축
(사업명 : 업무혁신을 위한 공개SW기반 KMS
구축)

한국소프트웨어진흥원
공개SW기술지원센터

목 차

1. 문서 개요	4
가. 문서의 목적	4
2. 대상 기관	5
3. 세부 분석	6
가. 시스템 개요	6
나. 시스템 구성	6
다. 표준 모델	7
4. 결론	8
5. 참고문헌	8

<그림 차례>

그림 1 업무혁신을 위한 공개SW기반 KMS 구성도	6
그림 2 업무혁신을 위한 공개SW기반 KMS 표준모델	7

1. 문서 개요

본 문서는 업무혁신을 위한 공개SW기반 KMS 구축을 공개 S/W 기반으로 구축함으로써 공개SW 도입을 위한 기술자문 컨설팅 참고자료 활용을 위해 제작되었다.

가. 문서의 목적

다음과 같은 세부적인 목적을 달성하기 위하여 작성되었다.

- 솔루션 맵 도출 과정 및 내용 참조
- 표준모델 적용 및 기술자문 기초 자료 활용
- 공개SW 도입 방안
- 공개SW 활용 방안
- 공개SW기반 KMS 구축 방안 제시

2. 대상 기관

기관명*	도로교통안전관리공단	웹사이트	http://www.rtsa.or.kr/
주소*	서울시 중구 왕십리길 160 도로교통안전관리공단		
연락처*	02-2230-6114	E-MAIL*	
분석 내용	업무혁신을 위한 공개SW기반 KMS 구축을 공개SW기반으로 구축 가능성을 분석하고, 도입 가능한 범위를 분석하며, 적용 가능한 국산 공개SW 솔루션 정보를 제공한다.		
분석 자료	2006년 시범사업 분석		
비고			

3. 세부 분석

가. 시스템 개요

업무혁신을 위해 공개SW를 기반으로 공단의 다양한 업무 및 정보시스템을 Web기반의 그룹웨어(Groupware)를 통한 신뢰성 및 확장성 있는 지식관리시스템(KMS) 구축을 목표로 한다.

나. 시스템 구성

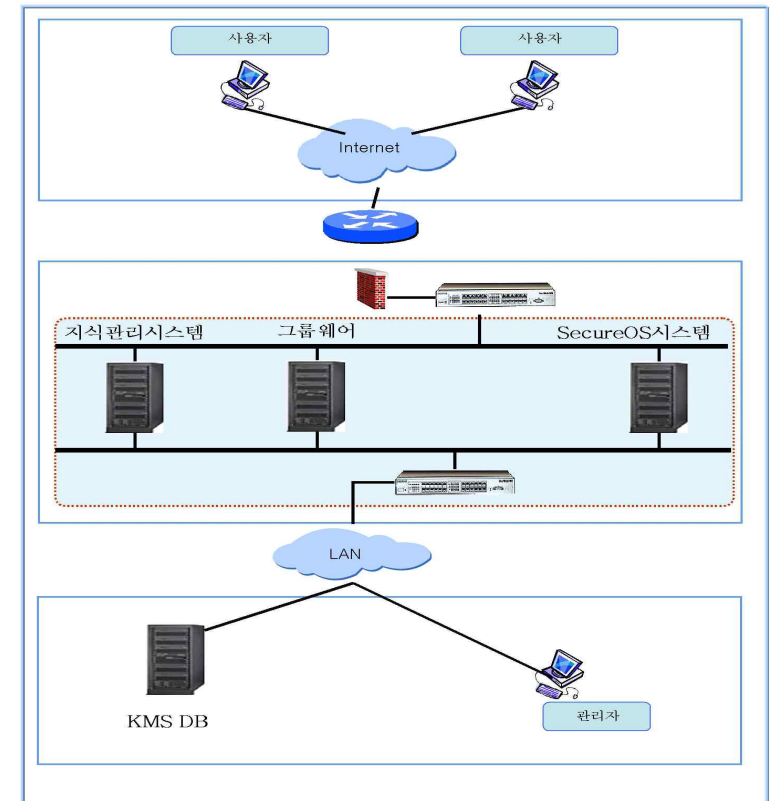


그림 1 업무혁신을 위한 공개SW기반 KMS 구성도

다. 표준 모델

지식관리시스템	
APP	지식관리시스템
SecureOS	REDOWL™ Linux
DBMS	Oracle9i(SE)
WEB	Apache
OS	한컴 Asianux2.0 EnterPrise
H/W	삼성 ZSS230

DBMS	
APP	지식관리시스템
SecureOS	REDOWL™ Linux
DBMS	Oracle9i(SE)
WEB	Apache
OS	한컴 Asianux2.0 EnterPrise
H/W	삼성 ZSS230

SecureOS시스템	
APP	지식관리시스템
SecureOS	REDOWL™ Linux
DBMS	Oracle9i(SE)
WEB	Apache
OS	한컴 Asianux2.0 Enterprise
H/W	삼성 ZSS230

웹 서버	
APP	지식관리시스템
SecureOS	REDOWL™ Linux
DBMS	Oracle9i(SE)
WEB	Apache
OS	한컴 Asianux2.0 EnterPrise
H/W	삼성 ZSS230

그림 2 업무혁신을 위한 공개SW기반 KMS 표준모델

4. 결론

현재 UNIX기반 시스템으로 구축된 전자결재시스템과의 연동/연계를 공개 SW 기반 시스템으로 연동하고, 지식경영의 기반환경 시스템인 Enterprise KMS을 공개SW 기반으로 구축하여 공단의 업무생산성 및 업무효율성 극대화에 이바지하며, 공개SW 기반의 시스템을 구축하여 시도지부 및 지방교통방송본부에 확산 배포하여 공개SW 기반 시스템 확산 보급 및 공개SW 적용 가능성을 높이는 계기를 마련하였다.

5. 참고문헌

- 8-도로교통안전관리공단-사업수행계획서.hwp